



CENTRE
CORSE
TOURISME



LA RESTONICA

autrement

A RESTONICA *altrimente*



VOTRE GUIDE COMPLET
DES RANDONNÉES
DE LA VALLÉE DE LA
RESTONICA



UNE NAVETTE
VOUS TRANSPORTE DU
2 MAI AU 28 SEPTEMBRE
2024



NOUVEAU CHAPITRE pour la Restonica

STORIA NOVA per a Restonica

Dès la saison 2024 s'ouvre une nouvelle page de l'avenir du site classé de la Restonica à la suite des dégâts causés par le passage des tempêtes Ciaran et Domingos de novembre 2023 (*).

La commune de Corte et ses partenaires ont joint leurs efforts pour repenser la mobilité dans la vallée et vous faire (re) découvrir la beauté unique de ce site emblématique du patrimoine naturel de la Corse. Dans ce guide, vous trouverez plus de 30 km de nouveaux sentiers de randonnées de tous niveaux ouverts dans la Restonica. Vous y trouverez aussi un nouveau moyen d'y accéder, grâce à la navette estivale « Restonica » mise en place pour la première fois par la Collectivité de Corse.

* Une partie de route menant à la haute vallée ayant été emportée, son accès par tout type de véhicule est impossible. L'utilisation de la navette est donc fortement recommandée pour votre visite de la vallée.

Bienvenue à Corte, Ville-Université, ancienne capitale historique de l'île,
au cœur du Parc Naturel Régional de Corse

*Benvenuti in Corti, Città-Università, chi fù a capitale storica di l'isula,
in core à u Parcu Naturale Regiunale di Corsica.*



NOUVEAUTÉ – NAVETTE UN NOVU SERVIZIU : A NAVETTA

Un service estival de transport collectif par navettes, est organisé par la Collectivité de Corse et fonctionnera 7 jours / 7 du jeudi 2 mai au vendredi 28 septembre. Ces navettes partiront de la gare de Corte pour vous permettre d'accéder notamment aux points de départ et d'arrivée des randonnées situés dans la Restonica.

ACCESSIBILITÉ HÔTELS ET CAMPINGS ACCESSIBILITÀ ALBERGHI È CAMPEGHJI

Les hôtels et camping situés dans la vallée entre Corte et Tuani restent accessibles aux véhicules motorisés. Au delà de Tuani, la circulation des véhicules motorisés (sauf navette, ayants droit et vélo) est interdite.

Informations à retrouver dans le site de la CdC : <https://otc.corsica>

RANDONNÉES en toute tranquillité

SPASSIGHJÀ in securità

POUR BIEN PRÉPARER SA RANDONNÉE



BIEN CHOISIR SA RANDONNÉE

Choisir une randonnée dont la difficulté correspond à ses capacités physiques. Ne pas sous-estimer le terrain parfois difficile.



CONSULTER LA MÉTÉO

Vérifier les conditions météo avant le départ.

Tél : 32 50



COUVERTURE TÉLÉPHONIQUE

Partielle

LES INDISPENSABLES



Chapeau & Lunettes



Carte IGN



Lampe & sifflet



Chaussures adaptées



Imperméable



Couverture de survie



Trousse de soin



Eau & nourriture



Sac à déchets

LES BONS GESTES



Rester sur les sentiers sauf cas particulier



Ramener ses déchets



Feu interdit



Garder la maîtrise de son chien



Bivouac interdit



Respectez la faune et la flore

NIVEAUX DE RANDONNÉES

Basée sur l'effort, la technique et le risque
ffrandonnee.fr

★☆☆☆☆ Facile

★★☆☆☆ Assez facile

★★★☆☆ Peu difficile

★★★★☆ Assez difficile

★★★★★ Difficile

NUMÉROS UTILES*

• **NUMÉRO D'APPEL D'URGENCE** : 112

• **TAXI JMG**
06 24 68 10 31

• **TAXI ETIENNE**
04 95 48 08 17 - 06 09 40 61 09

• **TAXI A PIETRA**
04 95 48 01 97 - 06 10 60 55 24

* au cas où vous rateriez la dernière navette



LA BASSE vallée *U chjassu di Zurmulu*

CORTE - PUNTA DI ZURMULU - PASSERELLE DE CHJARASGIOLU

Cette randonnée, ombragée dans sa première partie, permet d'atteindre la Punta di Zurmulu depuis Corte. Ce petit sommet est un balcon sur la ville d'où l'on surplombe la citadelle et les deux vallées. Par temps clair, au loin, on peut aussi apercevoir la mer ! La deuxième partie permet de rejoindre la passerelle de Chjarasgiolu dans la vallée de la Restonica.



Départ sur l'itinéraire du sentier patrimonial, entre l'entrée de la Restonica et le Pont Vieux. Suivre le sentier patrimonial durant 5 min. Autre départ possible depuis le parking de Baliri. Balisage jaune.

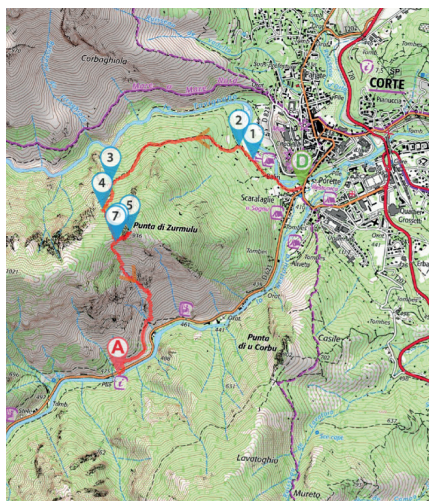
- ➔ Au niveau du panneau du gîte U Tavignanu se diriger vers la droite.
- ➔ Prendre le sentier à l'ombre des chênes, vers la gauche, qui longe d'abord une propriété isolée par un mur.
- ➔ Le sentier se dirige maintenant vers une montée à découvert, puis à l'ombre des pins jusqu'au col.
- ➔ Se diriger ensuite vers la gauche pour une escalade assez facile jusqu'au sommet.
- ➔ Sommet de la Punta di Zurmulu : on y découvre une superbe vue qui surplombe la ville de Corte et ses environs.
- ➔ Redescendre jusqu'au col, puis entamer la descente vers la vallée de la Restonica.



Arrivée à la passerelle de Chjarasgiolu dans la vallée de la Restonica.



Depuis ce point, deux possibilités pour rejoindre Corte : Retour avec la navette ou à pied par la route (+45min) Poursuivre la randonnée vers San Teofalu (+2h35)



LA BASSE vallée *U chjassu di San Teofalu*

CORTE - PUNTA DI U CORBU - PASSERELLE DE CHJARASGIOLU

Une belle randonnée, au départ de la chapelle Saint Antoine de Corte, qui offre de très jolis points de vue sur la ville et les environs.



Départ au pied de la chapelle Saint Antoine de Corte.

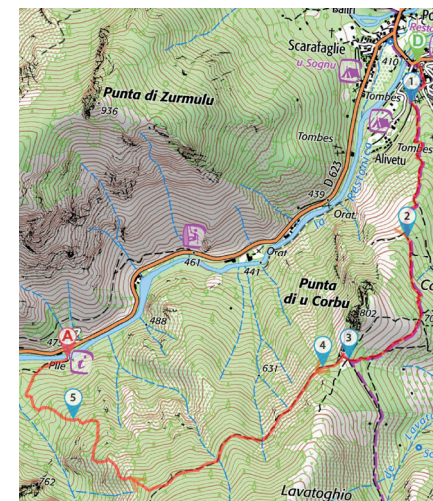
- ➔ Après une petite montée, se diriger vers la droite. Quelques mètres plus loin sur votre gauche se trouve le sentier balisé en orange.
- ➔ Le sentier monte jusqu'au pied de la Punta di U Corbu.
- ➔ Ne pas prendre le sentier vers la gauche. On atteint un petit col. Poursuivre en face pour basculer vers la Restonica. Suivre maintenant le balisage jaune.
- ➔ Source de Persighellu.
- ➔ Le sentier se poursuit à l'ombre des pins.



Arrivée à la passerelle de Chjarasgiolu dans la vallée de la Restonica.



Retour à Corte desservi par la navette + Ajouter 45min si retour à pied à Corte



Départ : **Corte**
Retour : Vers **Corte**



Pour plus de détails voir la fiche **Visorando**



Départ : **Corte**
Retour : Vers **Corte**



Pour plus de détails voir la fiche **Visorando**





LA BASSE vallée *U chjassu di u fiume*

PASSERELLE DE CHJARASGIOLU - TUANI - RIVISECCU

Sentier ombragé, ponctué de baignades dans les eaux limpides de la Restonica, idéal pour une balade familiale.

L'option « facile » : prenez la navette jusqu'à Riviseccu et faites la randonnée dans le sens de la descente.



Départ de Chjarasgiolu desservi par la navette.

- Cet itinéraire peut se scinder en 2 parties :
 - depuis la passerelle de Chjarasgiolu jusqu'à Tuani
 - depuis Tuani jusqu'à la passerelle de Riviseccu
- Emprunter le sentier à droite en sortant de la passerelle de Chjarasgiolu.
- Arrivée au camping de Tuani, le traverser.



Depuis Tuani, deux possibilités vous sont offertes :

- poursuivre à gauche, emprunter le sentier qui permet de rejoindre la passerelle de Riviseccu (1h30 de marche)
- retour vers Corte par la navette



Du Pont de Riviseccu, rejoindre la route pour le retour à Corte desservi par la navette.



Départ : **Corte**
Retour : Vers **Corte**



Pour plus de détails voir la fiche **Visorando**



LA MOYENNE vallée *U chjassu di a muntagnera*

TUANI - A FORCA DI A LANCIA - BERGERIES DE CAPPELLACCIA

Une variante de montée aux bergeries de Cappellaccia qui offre un panorama grandiose sur les montagnes insulaires : Ritundu, Lombarducciu, Paglia Orba, Cintu.



Départ et Arrivée : Tuani desservi par la navette.

- Sentier à droite, au-dessus de la barrière située sur la route. Tracé sur un ancien chemin qui arpenté les versants sud de la Restonica.
- Arrivé en crêtes, emprunter le sentier vers la gauche.
- Suivre la ligne de crêtes en se dirigeant vers Forcelle.
- On atteint un petit sommet nommé Forcelle. Le panorama est grandiose.



Arrivée aux bergeries de Cappellaccia, avec en face la vue sur le Monte Rotundu.



Itinéraire inverse pour un retour à Tuani, desservi par la navette.



Autre possibilité pour le retour : emprunter le sentier inverse de la randonnée "U chjassu di Alzu" (cf page 9). Arrivée à A Frassetta desservi par la navette.



Départ : **Corte**
Retour : Vers **Corte**



Pour plus de détails voir la fiche **Visorando**





LA MOYENNE *vallée U chjassu di u Finellu*

TUANI - A FORCA DI A LANCIA - PUNTA DI ZURMULU - CORTE

Une randonnée sportive qui, par les crêtes, vous permet de suivre la ligne de partage des eaux entre la Restonica et le Tavignanu, en passant par la Punta di u Finellu, jusqu'au sommet dominant la ville de Corte nommé Zurmulu.



Départ de Tuani desservi par la navette.

- Emprunter le sentier à droite en direction de Corte. Vers la gauche le sentier mène aux bergeries de Cappellaccia.
- Ensuite le sentier mène au pied de la Punta di u Finellu.
- Arrivé au bout de la crête, par une escalade assez facile, on atteint la pointe de Zurmulu.
- En redescendant du petit sommet, revenir sur ses pas quelques mètres au niveau du col pour emprunter le sentier qui descend vers les pins, en direction de la vallée du Tavignanu, et rejoindre Corte.



Arrivée au lieu dit Baliri à Corte.



Départ : **Corte**
Retour : Vers **Corte**



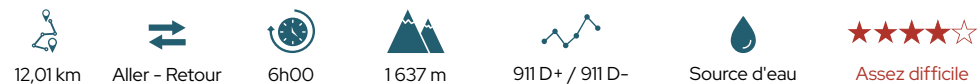
Pour plus de détails voir la fiche **Visorando**



LE HAUT *plateau U chjassu di Alzu*

A FRASSETA - BERGERIES DE CAPPELLACCIA - PLATEAU D'ALZU

Une randonnée, sur les traces des bergers qui pratiquent encore la transhumance, qui offre comme récompense un splendide panorama sur les montagnes du cœur de la Corse et l'opportunité de rencontrer des bergers en période estivale.



Départ et Arrivée : Frassetta desservi par la navette.

- Le sentier, balisé en Rouge, monte en lacets dans les pins. Bifurcation au panneau : emprunter le sentier à droite (direction Pianu Alzu).
- Traversée du ruisseau de Funtana Bianca. En contrebas du ruisseau vous pouvez boire l'eau de la source.
- Arrivée aux bergeries de Cappellaccia.
- Un panneau vous indique la direction du plateau d'Alzu que l'on aperçoit en contre bas.



Arrivée au Plateau d'Alzu.



Itinéraire inverse pour un retour à Corte desservi par la navette.



Départ : **Corte**
Retour : Vers **Corte**



Pour plus de détails voir la fiche **Visorando**





LA HAUTE vallée *U chjassu di E Gruttelle*

A FRASSETA - BERGERIES DE GROTELLE

Unique accès à la haute vallée de la Restonica, cette randonnée vous mène aux célèbres bergeries de Grotelle et, pour les plus sportifs, au départ de la randonnée vers les lacs.

12,25 km
 Aller - Retour
 5h05
 1381 m
 559 D+ / 559 D-
 Autonomie en eau
 Peu difficile

Départ et Arrivée : Frassetta desservi par la navette.

→ Emprunter le sentier, balisé en Rouge, qui monte en lacets dans les pins.

→ Panneau : Bifurcation sur chemin de gauche (vers les bergeries de Grotelle).

→ Ruisseau à franchir.

→ Au pont du Lamaghjoso, il reste 2 km pour atteindre les bergeries de Grotelle.

Arrivée aux bergeries de Grotelle.

Itinéraire inverse pour un retour desservi par la navette à Corte.



Départ : **Corte**
Retour : Vers **Corte**



Pour plus de détails voir la fiche **Visorando**



LA HAUTE vallée *U chjassu di i lavi*

A FRASSETA - BERGERIES DE GROTELLE - LACS MELU CAPITELLU

Les merveilleux lacs de Melu et Capitellu sont toujours accessibles. C'est à présent une randonnée sportive. Lancez-vous le défi et vos efforts seront récompensés !

18,22 km
 Aller - Retour
 8h25
 1938 m
 1123 D+ / 1123 D-
 Source d'eau
 Difficile

Départ et Arrivée : Frassetta desservi par la navette.

→ Emprunter le sentier, balisé en Rouge, qui monte en lacets dans les pins.

→ Panneau : Bifurcation sur chemin de gauche (vers bergeries de Grotelle).

→ Arrivée aux bergeries de Grotelle.

→ Emprunter le sentier balisé en jaune direction Lac de Melu.

→ Sentier de droite : passage des échelles.

→ Arrivée au lac de Melu (1h15 de marche depuis les bergeries de Grotelle).

→ Une source se trouve non loin du refuge du gardien, s'éloigner du tracé pour l'atteindre.

→ Poursuivre vers le lac de Capitellu (45 mn de marche depuis le Melu).

Arrivée au lac de Capitellu.

Itinéraire inverse pour un retour à Corte desservi en navette.



Départ : **Corte**
Retour : Vers **Corte**



Pour plus de détails voir la fiche **Visorando**





CUILLETTIVÀ DI CORSICA
COLLECTIVITÀ DE CORSE



Pour toute info complémentaire, contactez l'Office de
Tourisme du Centre-Corse au 04 95 46 26 70
<https://tourisme-centrecorse.corsica>



**VEILLEZ À RESPECTER
LES HORAIRES DE
RETOUR DE LA NAVETTE**

Horaires & réservations
des **navettes** :

**TRAJETS ALLER-RETOUR DES
NAVETTES :**

- Départ : Gare de Corte
- Arrêt 1 : Faubourg
Saint-Antoine
- Arrêt 2 : Chjarasgiolu
- Arrêt 3 : Tuani
- Arrêt 4 : Riviseccu
- Arrêt 5 (ou terminus) :
Frassetta

MOIS DE MAI, JUIN ET SEPTEMBRE :

- Départs toutes les 30 minutes
de la gare de Corte :
- de 6h00 à 10h00
- de 15h00 à 19h00

- Départs toutes les heures de
la gare de Corte :
- de 10h00 à 15h00

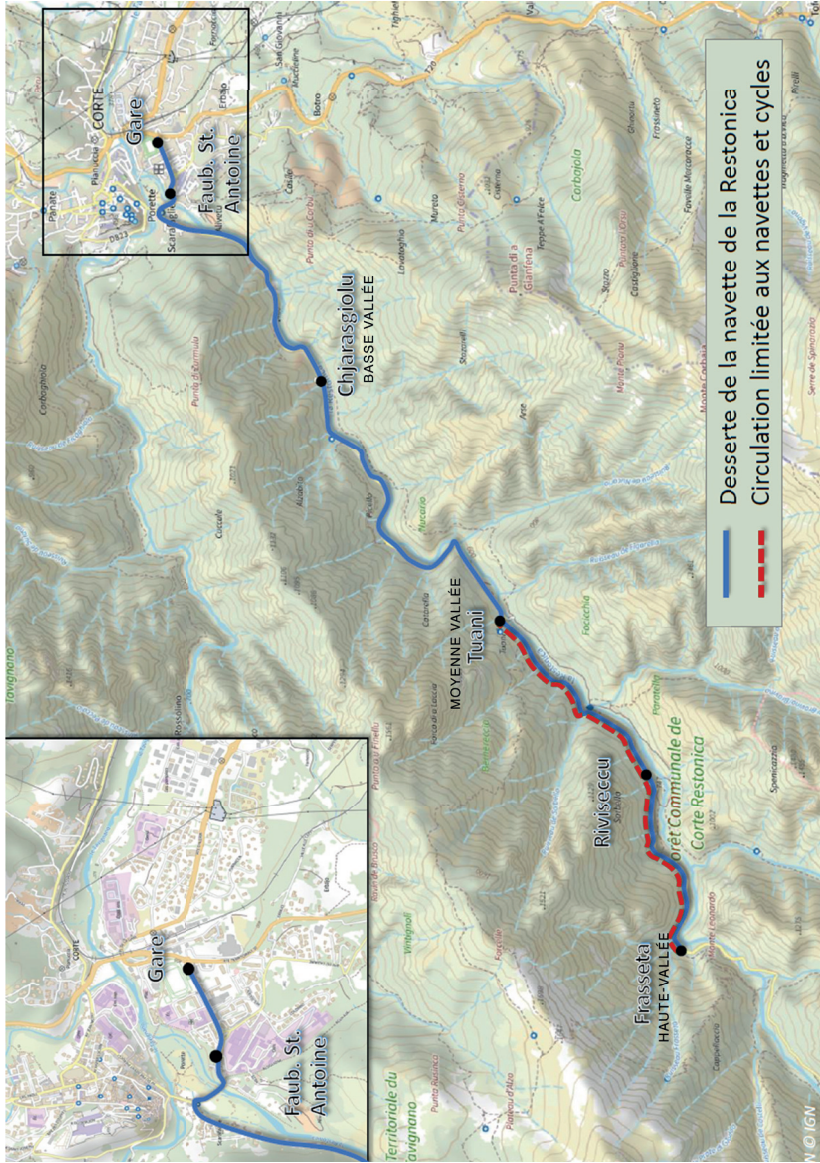
MOIS DE JUILLET ET AOÛT :

- Départs toutes les 20 minutes
de la gare de Corte :
- de 6h00 à 10h00
- de 15h00 à 19h00

- Départs toutes les 30 minutes :
de 10h00 à 15h00

Dernière navette retour au
départ de la Frassetta de mai à
septembre : 20h00

**TARIF ALLER - RETOUR : 4 €
GRATUIT : ENFANT - 8 ANS**



Desserte de la navette de la Restonica
Circulation limitée aux navettes et cycles